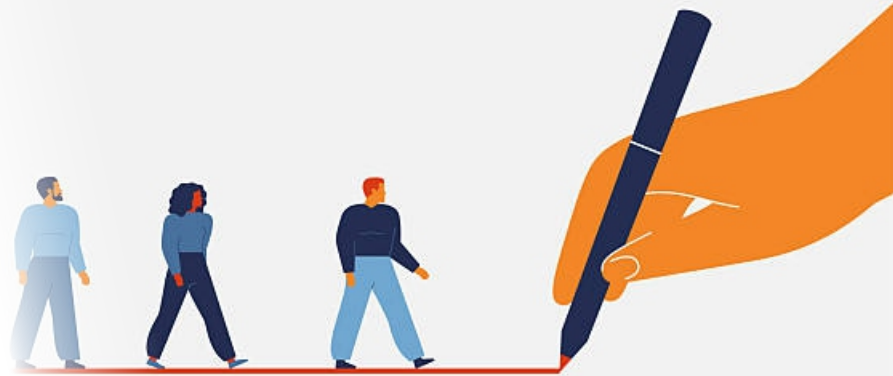


# Gestão fácil para pequenas e médias empresas



## Como pequenas e médias empresas podem ser competitivas?

Emilio Moretti

Como implementar a Gestão Fácil para pequenas e médias empresas e construir uma imagem e uma marca fortes?

Pequenas e médias enfrentam desafios que parecem impedir o desenvolvimento e crescimento. No entanto o maior desafio é mudar a mentalidade dos donos do negócio. Diretores de pequenas e médias empresas não se acham merecedores do sucesso. Para superar esses desafios, é necessário que as pequenas empresas adotem atitudes para exterminar o COMPLEXO DE VIRA-LATA, sair do eterno vitimismo e adotarem uma postura madura pra ALAVANCAR, DESENVOLVER E CRESCER.

### Barreiras a romper nas pequenas e médias

#### empresas:

- ✓ Limitações de recursos financeiros, humanos e tecnológicos;
- ✓ Resistência à mudança estratégia para se adaptar às novas condições;
- ✓ Foco nas questões imediatas, como sobrevivência e crescimento a curto prazo e falta de planejamento a longo prazo.

### Como definir uma filosofia para sua empresa?

Não bastam atacar as necessidades imediatas, é preciso construir uma mentalidade forte.

Os 4 pilares da mudança envolvem: Visão e Direcionamento, Cultura e Engajamento, Estruturas e Processos e Recursos e Recursos e Infraestrutura.

Após a estruturação desses 4 pilares a empresa terá um novo posicionamento no mercado a saber:

1. ECOSISTEMA : DEFINIÇÃO DE SEU MODELO DE NEGÓCIO.
2. CONFIGURAÇÃO : PROCESSO, MODELO DE LUCRO e PERFORMANCE

### Os 4 Pilares da Mudança

1 Visão & Direcionamento

2 Cultura & Engajamento

3 Estrutura & Processos

4 Recursos & Infraestrutura

3. OFERTA : ENVOLVIMENTO COM O CLIENTE, CANAL E MARCA
4. EXPERIÊNCIA COM O CLIENTE

### A metodologia da Moretti Design

A metodologia da Moretti Design foi desenhada para atender uma realidade nacional. Trata-se de uma metodologia ágil onde o dono do negócio participa da transformação para atingir resultados. Objetivamos implantar uma cultura e engajamento de todos, desde a diretoria, gerentes e colaboradores.

Um passo relevante para definir a filosofia empresarial consiste em elaborar a missão, responsável por definir os motivos que justificam a existência da organização no momento. Os gestores, empregados e consumidores devem ter ciência dos aspectos que explicam as razões de uma marca estar atuando, pois isso cria mais proximidade — fator imprescindível para fortalecer a imagem institucional.

Além disso, é muito importante que a companhia tenha uma visão de futuro, ou seja, a dimensão de que pata-mar pretende atingir nos próximos anos. Dessa maneira, as lideranças e os funcionários têm um entendimento maior de como a empresa quer se posicionar perante o mercado e a sociedade em médio e longo prazos.

### Quais as vantagens de ter uma filosofia na organização?

#### Alinhamento

A partir do momento em que a filosofia empresarial se torna mais nítida para todos, há mais condições para todos compreenderem o seu papel na instituição e contribuir de forma significativa no alcance de metas.

#### Engajamento

O primeiro passo é investir no desenvolvimento dos colaboradores. É importante também que sejam implementados programas de treinamento e comunicação eficazes para promover a mu-

### Posicionamento no Mercado



dança cultural necessária para a gestão estratégica.

Se as equipes estão devidamente alinhadas, a corporação encontra o cenário perfeito para todos estarem engajados com os objetivos empresariais. Desta maneira, os funcionários trabalham mais motivados, porque estão identificados com os princípios adotados pela marca.

### Comunicação mais eficiente

Para uma filosofia empresarial estar presente no dia a dia de todos os colaboradores, é imprescindível que a comunicação seja feita de acordo com as melhores práticas do mundo corporativo. Em outras palavras, todos os funcionários devem ser informados de como a empresa pretende atuar durante um determinado período (mês, trimestre, semestre, etc).

### Foco em resultados

Um bom alinhamento, uma equipe engajada e uma comunicação de qualidade são fatores que contribuem

para uma marca se destacar perante o público-alvo e a concorrência.

### Gestão Inteligente, como implantar Coleta e organização de dados

Basear as ações da empresa em dados permite a identificação clara de erros nos processos internos, maximizando a potencialidade de crescimento da sua empresa.

A partir da coleta de dados, aumentar as vendas através das informações obtidas sobre padrão de consumo e perfil do consumidor torna-se um objetivo mais tangível.

### Vantagens:

- ✓ Tomada de decisão: as ações tornam-se mais assertivas, diminuindo os erros e as chances de fracasso.
- ✓ Medir e comparar desempenho: o desempenho da empresa e da equipe são mensurados mensalmente.
- ✓ Planejar o futuro: planejar ações futuras de acordo com a evolução do negócio fica mais fácil, já que é possível obter previsões baseadas nos dados coletados dos meses anteriores;
- ✓ Otimizar a rotina: a análise de dados da gestão podem te levar a descobrir erros ou atrasos no processo interno da sua empresa,
- ✓ Reduzir custos: gastos excessivos ou buracos no orçamento tornam-se visíveis;
- ✓ Maior controle sobre a empresa: ganha-se maior controle sobre a empresa e todos os processos internos de cada setor, além de um direcionamento melhor sobre os próximos passos;
- ✓ Melhorar a comunicação interna: com a integração de todos os dados e a exposição dos problemas, as diferentes áreas da empresa tendem a se comunicar melhor.